



## CATALOGO UGELLI

High Performance Tool   
enz  golden jet®



## UGELLI STANDARD

Ugelli realizzati in acciaio temprato, dotati di getto anteriore o di un tappo cieco (intercambiabili). L'angolo dei fori di spinta a 30 ° ed il robusto spessore garantiscono una lunga durata e un grado di usura minimo.

Tutti gli ugelli a partire dall'art. 30.038 in poi sono dotati di inserti in acciaio con ceramica. Grazie a ciò l'efficienza degli ugelli standard ENZ è notevolmente superiore e la durata è maggiore rispetto agli ugelli concorrenti.

Applicazioni :

→ Utilizzati per la rimozione di depositi di fanghi ed intasamenti



## UGELLI STANDARD



Codice	Attacco	Dimensione	Min. l/min 100 bar	nr fori spinta	Angolo fori	nr fori anteriori	Diam. di lavoro mm	Peso Kg.	Press. max (bar)	Riciclo
<b>30.012SL10</b>	1/8	Ø 13 x 18	10	4 x 0,75	25°	-	20 - 100	0,084	350	-
<b>30.012SL15</b>	1/8	Ø 13 x 18	15	4 x 0,90	25°	-	20 - 100	0,084	350	-
<b>30.012SL27</b>	1/8	Ø 13 x 18	27	4 x 1,20	25°	-	20 - 100	0,084	350	-
<b>30.012SL10F</b>	1/8	Ø 13 x 18	10	4 x 0,75	25°	1 x 0,60	20 - 100	0,084	350	-
<b>30.012SL15F</b>	1/8	Ø 13 x 18	15	4 x 0,90	25°	1 x 0,60	20 - 100	0,084	350	-
<b>30.012SL30F</b>	1/8	Ø 13 x 18	30	4 x 0,75	25°	1 x 1,10	20 - 100	0,084	350	-
<b>30.0253SL10</b>	1/4	Ø 18 x 20	10	3 x 0,85	25°	-	30 - 110	0,018	350	-
<b>30.0253SL15</b>	1/4	Ø 18 x 20	15	3 x 1,10	30°	-	30 - 110	0,018	350	-
<b>30.0253SL30</b>	1/4	Ø 18 x 20	30	3 x 1,55	30°	-	30 - 110	0,018	350	-
<b>30.0253SL10F</b>	1/4	Ø 18 x 20	10	3 x 0,80	30°	1 x 0,80	30 - 110	0,018	350	-
<b>30.0253SL15F</b>	1/4	Ø 18 x 20	15	3 x 1,00	30°	1 x 0,80	30 - 110	0,018	350	-
<b>30.0253SL30F</b>	1/4	Ø 18 x 20	30	3 x 1,55	30°	1 x 0,80	30 - 110	0,018	350	-
<b>30.0256SL30</b>	1/4	Ø 18 x 20	30	6 x 1,10	25°	-	30 - 110	0,018	350	-
<b>30.0256SL40</b>	1/4	Ø 18 x 20	40	6 x 1,20	25°	-	30 - 110	0,018	350	-
<b>30.0256SL30F</b>	1/4	Ø 18 x 20	30	6 x 1,00	25°	1 x 0,80	30 - 110	0,018	350	-
<b>30.0256SL40F</b>	1/4	Ø 18 x 20	40	6 x 1,20	25°	1 x 0,80	30 - 110	0,018	350	-
<b>35.0253SL20</b>	1/4	Ø 18 x 20	20	3 x 1,10	25°	4x0,50 15°	30 - 110	0,018	350	-
<b>35.0253SL30</b>	1/4	Ø 18 x 20	30	3 x 1,45	25°	4x0,50 15°	30 - 110	0,018	350	-
<b>35.0256SL30</b>	1/4	Ø 18 x 20	30	6 x 1,00	25°	4x0,50 15°	30 - 110	0,018	350	-
<b>30.0256SL40</b>	1/4	Ø 18 x 20	40	6 x 1,15	25°	4x0,50 15°	30 - 110	0,018	350	-

## UGELLI STANDARD

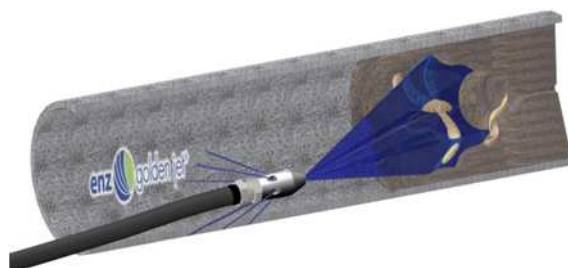


Codice	Attacco	Dimensione	Min. l/min 100 bar	nr fori spinta	Angolo fori	nr fori anteriori	Diam. di lavoro mm	Peso Kg.	Press. max (bar)	Riciclo
<b>30.038SL40</b>	3/8	Ø 25 x 39	40	6 x 1,30	30°	+	40 - 150	0,060	350	-
<b>30.038SL60</b>	3/8	Ø 25 x 39	60	6 x 1,60	30°	+	40 - 150	0,060	350	-
<b>30.050SL40</b>	3/8	Ø 30 x 27	40	6 x 1,20	30°	-	50 - 200	0,119	350	-
<b>30.050SL70</b>	3/8	Ø 30 x 27	70	6 x 1,60	30°	-	50 - 200	0,119	350	-
<b>30.050SL100</b>	3/8	Ø 30 x 27	100	6 x 1,90	30°	-	50 - 200	0,119	350	-
<b>35.050SL40</b>	3/8	Ø 30 x 47	40	6 x 1,10	30°	4x1,10 15°	50 - 200	0,119	350	-
<b>35.050SL70</b>	1/2	Ø 30 x 47	70	6 x 1,40	30°	4x1,10 15°	70 - 250	0,118	350	-
<b>35.050SL100</b>	1/2	Ø 30 x 47	100	6 x 1,70	30°	4x1,30 15°	70 - 250	0,118	350	-
<b>30.075SL160</b>	3/4	Ø 38 x 60	160	6 x 2,45	30°	+	70 - 254	0,236	350	-
<b>30.075SL200</b>	3/4	Ø 38 x 60	200	6 x 2,70	30°	+	70 - 254	0,236	350	-
<b>35.075SL160</b>	3/4	Ø 38 x 60	160	6 x 2,25	30°	4x1,70 15°	70 - 254	0,232	350	-
<b>35.075SL200</b>	3/4	Ø 38 x 60	200	6 x 2,50	30°	4x1,90 15°	70 - 254	0,232	350	-
<b>30.038</b>	3/8	Ø 25 x 39	10	6 x M4	30°	1 x M4	40 - 150	0,066	350	x
<b>30.050</b>	1/2	Ø 30 x 47	50	6 x M6	30°	1 x M6	50 - 200	0,119	350	x
<b>30.075</b>	3/4	Ø 38 x 60	50	6 x M6	30°	1 x M6	70 - 250	0,241	350	x
<b>30.100</b>	1	Ø 60 x 83	120	8 x M8	30°	1 x M8	150 - 350	0,705	250	x
<b>30.100SP20</b>	1	Ø 60 x 83	120	8 x M8	20°	1 x M8	150 - 350	0,705	250	x
<b>30.125</b>	1 1/4	Ø 68 x 105	200	8 x M8	30°	1 x M8	200 - 400	1,370	250	x

+ optional



## UGELLI STANDARD ROTODRILL



Codice	Attacco	Dimensione	Min. l/min 100 bar	nr fori spinta	Angolo fori	nr fori anteriori	Diam. di lavoro mm	Peso Kg.	Press. max (bar)	Riciclo
<b>36.050</b>	1/2	Ø 32 x 56	30/50	6 x M4	25°	1x1,2 1,5	50 - 200	0,170	350	-
<b>36.075</b>	3/4	Ø 38 x 75	75	6 x M6	30°	1x1,5	70 - 250	0,333	350	-
<b>36.100</b>	1	Ø 55 x 95	75	6 x M8	30°	1x1,5	70 - 250	0,865	350	-

## UGELLI A GRANATA

Ugelli realizzati in acciaio temprato con doppia inclinazione di fori (10° e 30°) che provvedono ad un equilibrio ottimale tra spinta e forza di pulizia. L'efficacia massima viene raggiunta grazie ad una camera d'acqua posta all'interno dell'ugello. Per una pulizia ottimale su tutta il diametro della tubazione gli ugelli dal codice 40.075 al 42.125° possono essere equipaggiati di inserti in ceramica "fan-jet".

Applicazioni :

- Utilizzati per la rimozione di detriti staccati, ghiaia e depositi morbidi
- Per il prelavaggio della tubazione prima dell'utilizzo di frese o ugelli a catena



## UGELLI A GRANATA

Codice	Attacco	Dimensione	Min. l/min 100 bar	nr fori spinta	Angolo fori	nr fori anteriori	Diam. di lavoro mm	Peso Kg.	Press. max (bar)	Riciclo
<b>40.025-10</b>	1/4	Ø 25 x 40	10	4 x 0,8	20°	1 x M4	30 - 100	0,098	350	-
<b>40.025-30</b>	1/4	Ø 25 x 40	30	4 x 1,3	20°	1 x M4	30 - 100	0,098	350	-
<b>40.025-40</b>	1/4	Ø 25 x 40	40	4 x 1,45	20°	1 x M4	30 - 100	0,098	350	-
<b>40.038</b>	3/8	Ø 38 x 80	10	6 x M6	25°	1 x M6	45 - 100	0,520	350	x
<b>40.050</b>	1/2	Ø 48 x 90	50	6 x M8	25°	1 x M8	60 - 150	0,857	350	x
<b>42.050</b>	1/2	Ø 48 x 90	50	3 x M8 3 x Fanjet M8		1 x M8	60 - 150	0,857	350	x
<b>40.075</b>	3/4	Ø 58 x 116	100	4 x M8 4 x M8	10° 30°	1 x M8	80 - 200	1,530	350	x
<b>40.075-SP30</b>	3/4	Ø 58 x 116	100	8 x M8	30°	1 x M8	80 - 200	1,530	350	x
<b>42.075</b>	3/4	Ø 58 x 116	150	4 x M8 4 x Fanjet M8		1 x M8	80 - 200	1,530	350	x
<b>40.100A</b>	1	Ø 79 x 176	150	10 x M10	13°+30°	-	150 - 300	4,900	250	x
<b>40.100A-SP10</b>	1	Ø 79 x 176	150	10 x M10	13°	-	150 - 300	4,900	250	x
<b>40.100A-SP15</b>	1	Ø 79 x 176	150	10 x M10	15°	-	150 - 300	4,900	250	x
<b>40.100A-SP30</b>	1	Ø 79 x 176	150	10 x M10	30°	-	150 - 300	4,900	250	x
<b>42.100A</b>	1	Ø 79 x 176	150	5 x M10 5 x Fanjet M10	10° 30°	-	150 - 300	4,900	250	x

## UGELLI A GRANATA

Codice	Attacco	Dimensione	Min. l/min 100 bar	nr fori spinta	Angolo fori	nr fori anteriori	Diam. di lavoro mm	Peso Kg.	Press. max (bar)	Riciclo
<b>40.100B</b>	1	Ø 98 x 200	150	10 x M10	10°+30°	-	150 - 400	8,000	250	x
<b>40.100B-SP10</b>	1	Ø 98 x 200	150	10 x M10	10°	-	150 - 400	8,000	250	x
<b>40.100B-SP30</b>	1	Ø 98 x 200	150	10 x M10	30°	-	150 - 400	8,000	250	x
<b>42.100B</b>	1	Ø 98 x 200	150	5 x M10 5 x Fanjet M10	10° 30°	-	150 - 400	8,000	250	x
<b>40.100C</b>	1 1/4	Ø 98 x 190	200	10 x M10	10°+30°	-	150 - 400	8,000	250	x
<b>40.100C-SP10</b>	1 1/4	Ø 98 x 190	200	10 x M10	10°	-	150 - 400	8,000	250	x
<b>40.100C-SP20</b>	1 1/4	Ø 98 x 190	200	10 x M10	30°	-	150 - 400	8,000	250	x
<b>42.100C</b>	1 1/4	Ø 98 x 190	200	5 x M10 5 x Fanjet M10	10° 30°	-	150 - 400	8,000	250	x
<b>40.125A</b>	1 1/4	Ø 108 x 220	300	10 x M10	10°+30°	-	300 - 600	10,500	250	x
<b>40.125A-SP10</b>	1 1/4	Ø 108 x 220	300	10 x M10	10°	-	300 - 600	10,500	250	x
<b>42.125A</b>	1 1/4	Ø 108 x 220	300	5 x M10 5 x Fanjet M10	10° 30°	-	300 - 600	10,500	250	x



## UGELLI A TRIANGOLO

Ugelli che lavorano con la forza dell'acqua concentrata nella parte anteriore attraverso 4/5 getti frontali. Gli angoli affilati tagliano, strappano e perforano ogni ostruzione. Costruiti in acciaio temprato sono equipaggiati con inserti in ceramica che ne aumentano l'efficacia e la durata. Possibilità di montare un punteruolo in acciaio sulla testa.

Applicazioni :

- Penetrazione di tubazioni completamente intasate
- Apertura di tubazioni con radici
- Apertura di tubazioni congelate



## UGELLI A TRIANGOLO

Codice	Attacco	Dimensione	Min. l/min 100 bar	nr fori spinta	Angolo fori	nr fori anteriori	Diam. di lavoro mm	Peso Kg.	Press. max (bar)	Riciclo
<b>60.012SL15</b>	1/8	Ø 16 x 25	15	3 x 0,95	25°	4x0,50 15°	20 - 40	0,020	350	-
<b>60.025SL15</b>	1/4	Ø 20 x 33	20	3 x 0,90	25°	4x0,60 15°	22 - 50	0,034	350	-
<b>60.025SL30</b>	1/4	Ø 20 x 33	30	4 x 1,35	25°	4x0,70 15°	22 - 50	0,032	350	-
<b>60.038-30</b>	3/8	Ø 25 x 40	30	3 x 1,30	20°	4xM4 15°	28 - 100	0,060	350	-
<b>60.038-SL40</b>	3/8	Ø 25 x 40	40	3 x 1,45	20°	4x0,8015°	28 - 100	0,060	350	-
<b>60.038-60</b>	3/8	Ø 25 x 40	60	3 x 1,50	20°	4xM4 15°	28 - 100	0,060	350	-
<b>60.038SL60</b>	3/8	Ø 25 x 40	60	3 x 1,85	20°	4x0,95	28 - 100	0,060	350	-
<b>60.050</b>	1/2	Ø 32 x 55	50	3 x M6	25°	4xM4 15°	40 - 150	0,140	350	x
<b>60.075</b>	3/4	Ø 38 x 80	100	3 x M6	25°	4xM4 15°	60 - 250	0,320	350	x
<b>60.100</b>	1	Ø 48 x 90	150	6 x M6	25°	4xM6 15°	100 - 300	0,550	250	x
<b>60.100L</b>	1	Ø 68 x 187	200	6 x M10	25°	3xM8 15° 1xM6 15°	150 - 400	2,700	250	x
<b>60.100L80</b>	1	Ø 79 x 218	200	6 x M10	25°	4xM8 15°	150 - 500	4,680	250	x
<b>60.125</b>	1 1/4	Ø 58 x 100	200	6 x M6	20°	4xM6 15°	150 - 400	0,925	250	x
<b>60.125L</b>	1 1/4	Ø 98 x 258	200	6 x M10	10°	4xM8 15°	200 - 800	8,400	250	x



## UGELLI A TRIANGOLO CON PUNTERUOLO



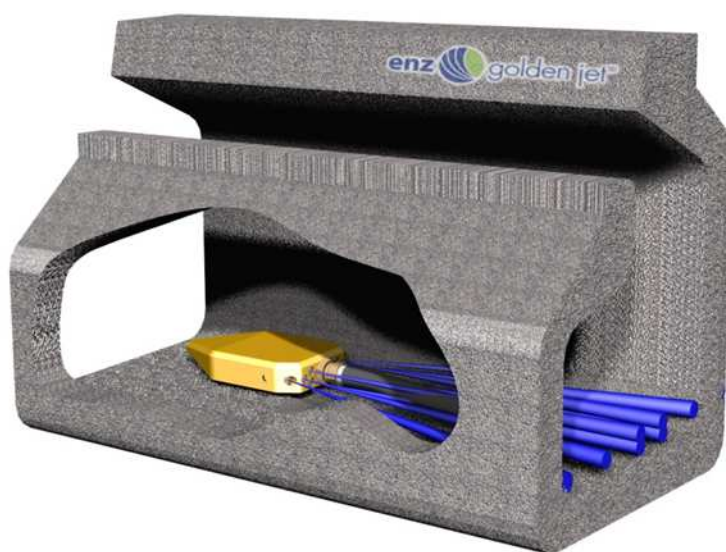
Codice	Attacco	Dimensione	Min. l/min 100 bar	nr fori spinta	Angolo fori	nr fori anteriori	Diam. di lavoro mm	Peso Kg.	Press. max (bar)	Riciclo
<b>61.050</b>	1/2	Ø 32 x 82	50	3 x M6	25°	3xM4 15°	40 - 150	0,145	350	x
<b>61.075</b>	3/4	Ø 38 x 104,5	100	3 x M6	25°	3xM4 15°	60 - 250	0,325	350	x
<b>61.100</b>	1	Ø 48 x 123,5	150	6 x M6	25°	3xM6 15°	100 - 300	0,560	250	x
<b>61.100L</b>	1	Ø 68 x 220	200	6 x M10	25°	3xM8 15°	150 - 400	2,715	250	x
<b>61.100L80</b>	1	Ø 79 x 260	200	6 x M10	25°	3xM8 15°	150 - 500	4,705	250	x
<b>61.125</b>	1 1/4	Ø 58 x 133	200	6 x M6	20°	3xM6 15°	150 - 400	0,940	250	x
<b>61.125L</b>	1 1/4	Ø 98 x 300	300	6 x M10	10°	3xM8 15°	200 - 800	8,425	250	x

## UGELLI FLUNDER

Ugelli che si adattano alla pulizia di condotte piatte. Grazie alla particolare forma piatta con angoli arrotondati l'utensile ha delle proprietà di scivolamento ottime e grazie agli inserti in ceramica con un particolare diffusore "a croce" in acciaio si ottengono dei getti particolarmente aggressivi e compatti.

Applicazioni :

→ Utilizzati per la rimozione di fanghi e detriti vari in tubazioni piatte e canali





## UGELLI FLUNDER

Codice	Attacco	Dimensione	Min. l/min 100 bar	nr fori spinta	Angolo fori	nr fori anteriori	Diam. di lavoro mm	Peso Kg.	Press. max (bar)	Riciclo
<b>70.050</b>	1/2	195x90x36	60	2 x M8 2 x M8	15° 7,5°	-	150 - 250	2,600	250	x
<b>70.075</b>	3/4	195x100x50	100	2 x M8 4 x M8	10° 0°	-	200 - 400	3,200	250	x
<b>70.100</b>	1	340x160x56	200	2 x M10 2 x M10 4 x M10	15° 7,5° 0°	-	300 - 600	12,300	250	x
<b>70.125</b>	1 1/4	380x180x70	250	2 x M10 4 x M10 4 x M10	15° 7,5° 0°	-	400 - 800	19,000	250	x

## UGELLI SCRAPERS

La struttura pesante dell'ugello dissabbiatore Scraper permette di ottenere la massima penetrazione nel fango, nella sabbia e in vari tipi di sedimenti. L'utensile è dotato, all'interno, di una camera finemente lavorata dove l'acqua viene naturalmente fluidificata ed arriva così agli inserti in ceramica con getti più compatti ed aggressivi, migliorandone notevolmente l'efficacia. L'ugello è fornito con un getto frontale che permette di aprire un varco anteriore, ottenendo uno scorrimento ottimale. Due ulteriori getti nella parte superiore puliscono il tubo lateralmente ed accelerano il flusso dell'acqua.

Caratteristiche :

- Enorme capacità di lavaggio = ridotto consumo di acqua
- Grande accelerazione grazie alla spinta dell'acqua = ottimo effetto di lavaggio
- Nessun effetto di impennamento dell'ugello = pulizia ottimale della pavimentazione della tubazione in canali con grande passaggio d'acqua
- Ottima proprietà di scorrevolezza avanti ed indietro grazie ai pattini arrotondati e al getto frontale

Applicazioni :

- La particolare forma bassa e compatta ne permette vari utilizzi in tubazioni molto ostruite



## UGELLI SCRAPERS

Codice	Attacco	Dimensione	Min. l/min 100 bar	nr fori spinta	nr fori anteriori	Diam. di lavoro mm	Peso Kg.	Press. max (bar)	Riciclo
<b>50.075G</b>	3/4	400x150x110	100	4 x M10 2 x FanJet M10	1 x M10	200 - 500	12,000	250	x
<b>50.100G</b>	1	485x200x130	150	6 x M10 2 x FanJet M10	1 x M10	300 - 1000	25,500	250	x
<b>50.125G</b>	1 1/4	605x250x165	300	6 x M10 2 x FanJet M10	1 x M10	400 - 2000	37,500	250	x
<b>50.150</b>	1 1/2	655x300x170	400	6 x M10 2 x FanJet M10	1 x M10	500 - 4500	54,000	250	x

## UGELLI EJECTOR

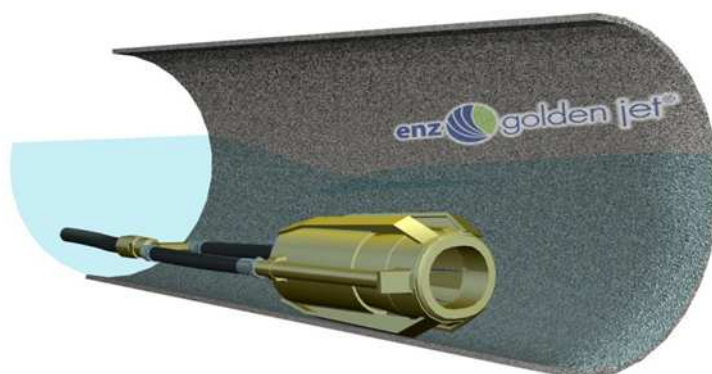
Ugelli utilizzati nella pulizia di condotte con una grande portata d'acqua. La particolare conformazione dell'ugello consente di risolvere i problemi anche in condotte dove il livello dell'acqua/fanghi copre il 75% della condotta. Viene utilizzato in tubazioni a partire da 250 mm. fino a 3000 mm.

La posizione degli inserti consente una pulizia delicata della tubazione, poiché il getto non agisce direttamente sulla parete, per questo l'ugello è indicato per l'utilizzo in vecchie condotte.

Grazie all'effetto Venturi l'acqua di scarico dei canali si integra nel processo di pulizia moltiplicando la quantità d'acqua utilizzata fino a cinque volte. Da una portata iniziale di 300 l/min. si arriva fino ad una fittizia di 1500 l/min. con conseguente trasporto di grandi quantità di macerie, sabbia e ghiaia.

Applicazioni :

→ Grande effetto di pulizia in tubazioni con grossa portata d'acqua





## UGELLI EJECTOR

Codice	Attacco	Dimensione	Diametro	Min. l/min 100 bar	nr fori spinta	Diam. di lavoro mm	Peso Kg.	Press. max (bar)	Riciclo
<b>80.100</b>	1	300x160x120	77	200	6 x M6	200 - 500	7,400	250	x
<b>80.100A</b>	1	405x260x205	120	300	6 x M10	400 - 1500	22,500	250	x
<b>80.125B</b>	1 1/4	480x300x250	120x170	300	10 x M10	600 - 2000	31,000	250	x
<b>80.125D</b>	1 1/4	580x360x310	160x220	600	10 x M10	1000 - 3000	45,500	250	x

N.B. : La lunghezza dell'ugello è indicata senza tubi e giunto girevole

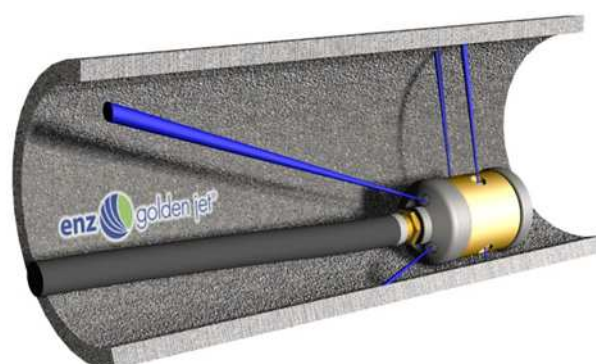
## UGELLI ROTANTI RGS

Gli ugelli rotanti RGS sono dotati di 4 getti radiali a 75° per la pulizia del tubo e 3 getti di spinta per l'avanzamento che allo stesso tempo consentono di pulire dalla tubazioni i residui. Tutto ciò ha come risultato la pulizia di condotte di ogni tipo, anche con deviazioni verticali.

La parte mobile dell'ugello ruota a velocità costante e limitata agendo su tutta la parete del tubo con grande impatto, e pulendo ogni angolo, ogni vicolo cieco, ogni tubo laterale.

### Applicazioni :

- Pulizia di tubi di scarico
- Pulizia di tubi laterali
- Rimozione di depositi solidi
- Pulizia di tubazioni del gas o di petrolio profonde fino ad un centinaio di metri
- Per pulizia finale prima di una videoispezione



## UGELLI ROTANTI RGS

Codice	Attacco	Dimensione	Min. l/min 100 bar	nr fori spinta	nr fori rotazione	nr fori anteriori	Diam. di lavoro mm	Peso Kg.	Press. max (bar)	Riciclo
<b>01.028</b>	1/4	Ø 28 x 56	20	3 x M4	4 x M4	+	30 - 100	0,200	350	-
<b>01.040</b>	1/2	Ø 40 x 80	40	3 x M6	4 x M6	+	70 - 150	0,560	350	-
<b>01.050A</b>	1/2	Ø 50 x 99	70	3 x M6	4 x M6	+	100 - 200	1,100	350	-
<b>01.050B</b>	3/4	Ø 50 x 99	70	3 x M6	4 x M6	+	100 - 200	1,100	250	-
<b>01.060</b>	1	Ø 60 x 111	100	3 x M8	4 x M8	+	100 - 300	1,600	250	-
<b>01.100A</b>	1	Ø 100 x 180	200	3 x M10	4 x M10	+	200 - 600	7,400	250	-
<b>01.100B</b>	1 1/4	Ø 100 x 180	200	3 x M10	4 x M10	+	200 - 600	7,400	250	-

+ optional

## UGELLI ROTANTI HRH

Gli ugelli rotanti HRH sono dotati di 4 getti semi-radiali a 45° che provvedono simultaneamente alla spinta in avanti ed alla pulizia della tubazione. La combinazione degli inserti semi-radiali e quelli di spinta consentono di ottenere ottimi risultati di pulizia con un consumo ridotto di acqua.

Una capacità di acqua sufficiente può facilitare la pulizia di tutto il diametro della tubazione.

Applicazioni :

- Rimozione di depositi semiduri di calcestruzzo
- Eliminazione di radici fino a 5 mm.
- Per pulizia finale prima di una videoispezione





## UGELLI ROTANTI HRH

Codice	Attacco	Dimensione	Min. l/min 100 bar	nr fori spinta	nr fori rotazione	nr fori anteriori	Diam. di lavoro mm	Peso Kg.	Press. max (bar)	Riciclo
<b>02.028A</b>	1/4	Ø 28 x 56	8	-	4 x M4	+	30 - 100	0,200	350	-
<b>02.028B</b>	3/8	Ø 28 x 56	8	-	4 x M4	+	30 - 100	0,200	350	-
<b>02.028AS</b>	1/4	Ø 28 x 56	12	3 x M4	4 x M4	+	30 - 100	0,200	350	-
<b>02.040A</b>	1/2	Ø 40 x 80	16	-	4 x M6	+	70 - 150	0,560	350	-
<b>02.040B</b>	3/4	Ø 40 x 80	16	-	4 x M6	+	70 - 150	0,560	250	-
<b>02.040AS</b>	1/2	Ø 40 x 80	20	3 x M6	4 x M6	+	70 - 150	0,560	350	-
<b>02.050A</b>	1/2	Ø 50 x 99	40	-	4 x M6	+	100 - 200	1,100	350	-
<b>02.050B</b>	3/4	Ø 50 x 99	40	-	4 x M6	+	100 - 200	1,100	250	-
<b>02.050AS</b>	1/2	Ø 50 x 99	40	3 x M6	4 x M6	+	100 - 200	1,100	350	-
<b>02.050BS</b>	3/4	Ø 50 x 99	40	3 x M6	4 x M6	+	100 - 200	1,100	250	-
<b>02.060</b>	1	Ø 60 x 111	60	3 x M8	4 x M8	+	100 - 300	1,600	250	-
<b>02.100A</b>	1	Ø 100 x 180	200	3 x M10	4 x M10	+	200 - 600	7,400	250	-
<b>02.100B</b>	1 1/4	Ø 100 x 180	200	3 x M10	4 x M10	+	200 - 600	7,400	250	-

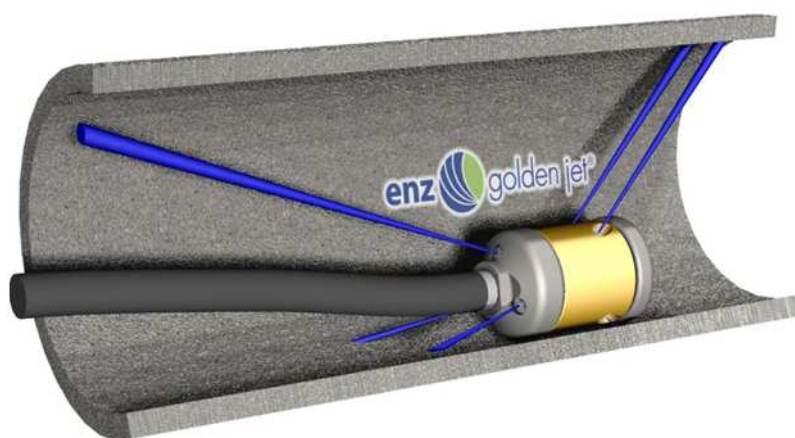
+ optional

## UGELLI ROTANTI HRV

Gli ugelli rotanti HRV sono dotati di ugelli con un angolo di impatto a 45° in avanti e di 3 getti di spinta. Mentre i getti anteriori semi radiali allentano e disintegrano i residui, gli ugelli di spinta guidano l'ugello in avanti e contemporaneamente spingono il materiale di scarto all'indietro.

Applicazioni :

- Pulizia dei tubi di scarico domestici
- Rimozione di ghiaccio nei tombini e nelle tubazioni
- Risciacquo di tubazioni in acciaio prima di prove idrauliche



## UGELLI ROTANTI HRV

Codice	Attacco	Dimensione	Min. l/min 100 bar	nr fori spinta	nr fori rotazione	nr fori anteriori	Diam. di lavoro mm	Peso Kg.	Press. max (bar)	Riciclo
<b>03.028</b>	1/4	Ø 28 x 56	30	3 x M4	4 x M4	+	30 - 100	0,200	350	-
<b>03.040</b>	1/2	Ø 40 x 80	50	3 x M6	4 x M6	+	70 - 150	0,560	350	-
<b>03.050A</b>	1/2	Ø 50 x 99	70	3 x M6	4 x M6	+	100 - 200	1,100	350	-
<b>03.050B</b>	3/4	Ø 50 x 99	70	3 x M6	4 x M6	+	100 - 200	1,100	250	-
<b>03.060</b>	1	Ø 60 x 111	100	3 x M8	4 x M8	+	100 - 300	1,600	250	-
<b>03.100A</b>	1	Ø 100 x 180	200	3 x M10	4 x M10	+	200 - 600	7,400	250	-
<b>03.100B</b>	1 1/4	Ø 100 x 180	200	3 x M10	4 x M10	+	200 - 600	7,400	250	-

+ optional

## UGELLI ROTANTI KBR

Gli ugelli rotanti KBR sono uno strumento eccellente per la pulizia della parete dei tubi ed eventuali tubi laterali. Viene richiesta una pressione minima di lavoro della pompa. Utilizza una combinazione di due getti radiali a 90° e 2 getti semi-radiali con spinta posteriore a 45° che consente sia una maggiore spinta in avanti dell'ugello e simultaneamente il lavaggio del materiale residuo.

Applicazioni :

- Rimozione di depositi plastici
- Pulizia di depositi di grasso
- Pulizia di scambiatori di calore





## UGELLI ROTANTI KBR

Codice	Attacco	Dimensione	Min. l/min 100 bar	nr fori spinta	nr fori rotazione	nr fori anteriori	Diam. di lavoro mm	Peso Kg.	Press. max (bar)	Riciclo
<b>04.011</b>	M7	Ø 11 x 31	10	-	90° 2 x 0,85 45° 2 x 0,90	+	12 - 30	0,016	350	-
<b>04.011B</b>	M8	Ø 11 x 31	10	-	90° 2 x 0,85 45° 2 x 0,90	+	12 - 30	0,016	350	-
<b>04.012</b>	1/4	Ø 12 x 31	10	-	90° 2 x 0,85 45° 2 x 0,90	+	12 - 30	0,016	350	-
<b>04.016Axx</b>	1/8	Ø 16 x 30	10	-	4 x 0,40 - 1,10	+	18 - 60	0,027	350	-
<b>04.016Bxx</b>	1/4	Ø 16 x 30	10	-	4 x 0,40 - 1,10	+	18 - 60	0,027	350	-
<b>04.028A</b>	1/4	Ø 28 x 56	10	-	4 x M4	+	30 - 100	0,200	350	-
<b>04.028B</b>	3/8	Ø 28 x 56	10	-	4 x M4	+	30 - 100	0,200	350	-
<b>04.028AS</b>	1/4	Ø 28 x 56	10	3 x M4	4 x M4	+	30 - 100	0,200	350	-
<b>04.040A</b>	1/2	Ø 40 x 80	20	-	4 x M6	+	70 - 150	0,540	350	-
<b>02.040B</b>	3/4	Ø 40 x 80	20	-	4 x M6	+	70 - 150	0,560	250	-
<b>04.040AS</b>	1/2	Ø 40 x 80	20	3 x M6	4 x M6	+	70 - 150	0,560	350	-
<b>04.050A</b>	1/2	Ø 50 x 99	70	-	4 x M6	+	100 - 200	1,100	350	-
<b>04.050B</b>	3/4	Ø 50 x 99	70	-	4 x M6	+	100 - 200	1,100	250	-
<b>04.050AS</b>	1/2	Ø 50 x 99	70	3 x M6	4 x M6	+	100 - 200	1,100	350	-
<b>04.050BS</b>	3/4	Ø 50 x 99	70	3 x M6	4 x M6	+	100 - 200	1,100	250	-
<b>04.060</b>	1	Ø 60 x 111	80	3 x M8	4 x M8	+	100 - 300	1,600	250	-
<b>04.100A</b>	1	Ø 100 x 180	200	3 x M10	4 x M10	+	200 - 600	7,400	250	-
<b>04.100B</b>	1 1/4	Ø 100 x 180	200	3 x M10	4 x M10	+	200 - 600	7,400	250	-

+ optional

## UGELLI ROTANTI KBRV

Gli ugelli rotanti KBRV sono dotati di 2 getti radiali a 90° e due semi-radiali a 45° con spinta in avanti. Per questo motivo devono essere equipaggiati obbligatoriamente con fori di spinta posteriori o altrimenti utilizzati su lance ad alta pressione. I getti anteriori, oltre a disintegrare i residui sulle pareti, consentono di espellerli davanti all'ugello.

Applicazioni :

- Rimozione di depositi plastici
- Pulizia di depositi di grasso
- Pulizia di scambiatori di calore
- Lavaggio di tubi domestici verso la rete fognaria



## UGELLI ROTANTI KBRV

Codice	Attacco	Dimensione	Min. l/min 100 bar	nr fori spinta	nr fori rotazione	nr fori anteriori	Diam. di lavoro mm	Peso Kg.	Press. max (bar)	Riciclo
<b>04.011AV</b>	M7	Ø 11 x 31	10	-	90° 2 x 0,85 45° 2 x 0,90	+	12 - 30	0,016	350	-
<b>04.011BV</b>	M8	Ø 11 x 31	10	-	90° 2 x 0,85 45° 2 x 0,90	+	12 - 30	0,016	350	-
<b>04.012V</b>	1/4	Ø 12 x 31	10	-	90° 2 x 0,85 45° 2 x 0,90	+	12 - 30	0,016	350	-
<b>04.016AVxx</b>	1/8	Ø 16 x 30	10	-	4 x 0,40 - 1,10	+	18 - 60	0,027	350	-
<b>04.016BVxx</b>	1/4	Ø 16 x 30	10	-	4 x 0,40 - 1,10	+	18 - 60	0,027	350	-
<b>04.028AV</b>	1/4	Ø 28 x 56	20	3 x M4	4 x M4	+	30 - 100	0,200	350	-
<b>04.040AV</b>	1/2	Ø 40 x 80	30	3 x M6	4 x M6	+	70 - 150	0,540	350	-
<b>04.050AV</b>	1/2	Ø 50 x 99	70	3 x M6	4 x M6	+	100 - 200	1,100	350	-
<b>04.050BV</b>	3/4	Ø 50 x 99	70	3 x M6	4 x M6	+	100 - 200	1,100	250	-
<b>04.060V</b>	1	Ø 60 x 111	100	3 x M8	4 x M8	+	100 - 300	1,600	250	-
<b>04.100AV</b>	1	Ø 100 x 175	200	3 x M10	4 x M10	+	200 - 600	7,300	250	-
<b>04.100BV</b>	1 1/4	Ø 100 x 175	200	3 x M10	4 x M10	+	200 - 600	7,300	250	-

+ optional

## UGELLI ROTANTI BULLDOG

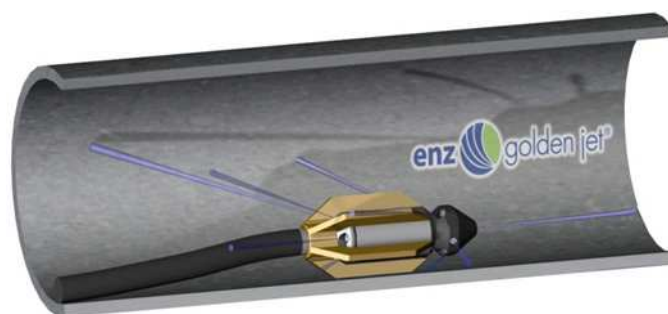
Gli ugelli della gamma "Bulldog" sono concepiti per l'utilizzo sia con acqua riciclata sia con acqua pulita. La costruzione dell'ugello con l'utilizzo di cuscinetti scorrevoli ne permette l'uso con ogni tipo di acqua riciclata ( anche con particelle di impurità fino a 1 mm. di diametro ). Il sistema di frenata magnetico integrato ( senza oli ) consente di lavorare ad un regime di giri controllato. Il passaggio dell'acqua, non a contatto con la meccanica dell'ugello, elimina i costi di manutenzione garantendo un'alta efficienza nella pulizia ed un risparmio nell'utilizzo dell'acqua. Con un solo ugello si sostituisce l'impiego di tanti tipi di utensili.

Caratteristiche :

- Facile da maneggiare
- Libero da qualsiasi tipo di manutenzione

Applicazioni :

- Per operazioni con acqua pulita e di riciclo
- Rimozione di depositi semiduri di calcestruzzo –calcare – detersivo – grasso solido
- Eliminazione di radici fino a 10 mm.
- Per pulizia finale prima di una videoispezione





## UGELLI ROTANTI BULLDOG

Codice	Attacco	Dimensione	Min. l/min 100 bar	nr fori spinta	nr fori rotazione	nr fori anteriori	Diam. di lavoro mm	Peso Kg.	Press. max (bar)	Riciclo
<b>400.037</b>	1/2	Ø 37 x 85	40	-	6 x M6	-	40 - 200	0,400	200	x
<b>400.037C</b>	3/4	Ø 37 x 89	40	-	6 x M6	-	40 - 200	0,420	200	x
<b>400.037S</b>	1/2	Ø 37 x 85	40	3 x M4	6 x M6	-	40 - 200	0,410	200	x
<b>400.060A</b>	3/4	Ø 60 x 153,5	100	6 x M8	6 x M8	1 x M8	100 - 300	2,070	200	x
<b>400.060B</b>	1	Ø 60 x 153,5	100	6 x M8	6 x M8	1 x M8	100 - 300	2,070	200	x
<b>400.101A</b>	1	Ø 130 x 260	200	6 x M10	3 x M10 2 x M10 90°	1 x M10	200 - 600	7,200	200	x
<b>400.101B</b>	1 ¼	Ø 130 x 260	200	6 x M10	3 x M10 2 x M10 90°	1 x M10	200 - 600	7,200	200	x
<b>600.101A</b>	1	Ø 117 x 260	200	6 x M10	3 x M10 3 x M10 90°	1 x M10	150 - 600	7,600	80	x
<b>600.101B</b>	1 1/4	Ø 117 x 260	200	6 x M10	3 x M10 3 x M10 90°	1 x M10	150 - 600	7,600	80	x

400.037



400-600.101



400.060



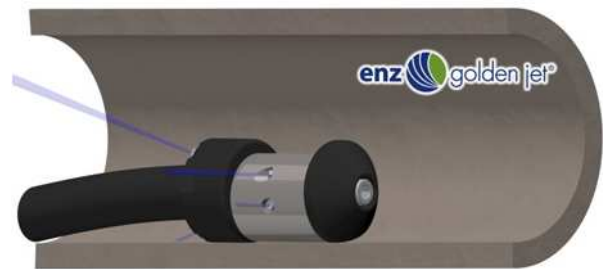
## UGELLI A VIBRAZIONE ROTOPULS - TURBOPULS

Il funzionamento di questi tipi di ugelli si basa su un rotore montato eccentricamente che sviluppa vibrazioni molto forti e getti d'acqua pulsanti. Le pulsazioni risultanti diventano così forti che i depositi fino a 10 cm di spessore vengono disintegrati. Attraverso l'utilizzo di questo utensile si può evitare in molti casi di dover usare altri ugelli come frese o catene.

Importante : gli ugelli Rotopuls e Turbopuls sviluppano delle vibrazioni ed impulsi idraulici molto forti che possono causare in certe tubazioni ( argilla, PVC con pareti sottili, calcestruzzo con pareti fragili ) notevoli danni se non usati con precauzione.

Applicazioni :

→ Per la rimozione di depositi medio-duri fino a molto duri in tubazioni di plastica, acciaio e calcestruzzo



## UGELLI A VIBRAZIONE ROTOPULS - TURBOPULS

Codice	Attacco	Dimensione	Min. l/min 100 bar	nr fori spinta	nr fori rotazione	nr fori anteriori	Diam. di lavoro mm	Peso Kg.	Press. max (bar)	Riciclo
--------	---------	------------	-----------------------------	-------------------	----------------------	----------------------	-----------------------	----------	------------------------	---------

### ROTOPULS

<b>01.028AE</b>	1/4	Ø 28 x 56	10	3 x M4	2 x M4	+	30 - 100	0,190	350	-
<b>04.040AE</b>	1/2	Ø 40 x 81	20	3 x M6	4 x M4	+	70 - 150	0,520	350	-
<b>04.050AE</b>	1/2	Ø 50 x 96	70	3 x M6	4 x M6	+	100 - 200	0,980	350	-
<b>04.050BE</b>	3/4	Ø 50 x 99	70	3 x M6	4 x M6	+	100 - 200	0,980	250	-
<b>04.060EK</b>	1	Ø 60 x 111	100	3 x M8	4 x M6	+	100 - 300	1,600	250	-
<b>04.100BE</b>	1 1/4	Ø 100 x 175	200	3 x M10	4 x M10	+	200 - 600	7,200	250	-

### TURBOPULS

<b>410.080A*</b>	1/2	Ø 78 x 210	120	6 x M8	1 x M8	-	150 - 300	4,300	200	x
<b>410.080B*</b>	3/4	Ø 78 x 210	120	6 x M8	1 x M8	-	150 - 300	4,300	200	x
<b>410.120A</b>	1	Ø 120 x 320	150	6 x M10	1 x M8	-	200 - 1000	14,500	200	x
<b>410.120B</b>	1 1/4	Ø 120 x 320	150	6 x M10	1 x M8	-	200 - 1000	14,500	200	x

+ optional

\* Per l'utilizzo con tubo da 1" è necessaria una tubazione di transizione di 1,5 mt. da 3/4"

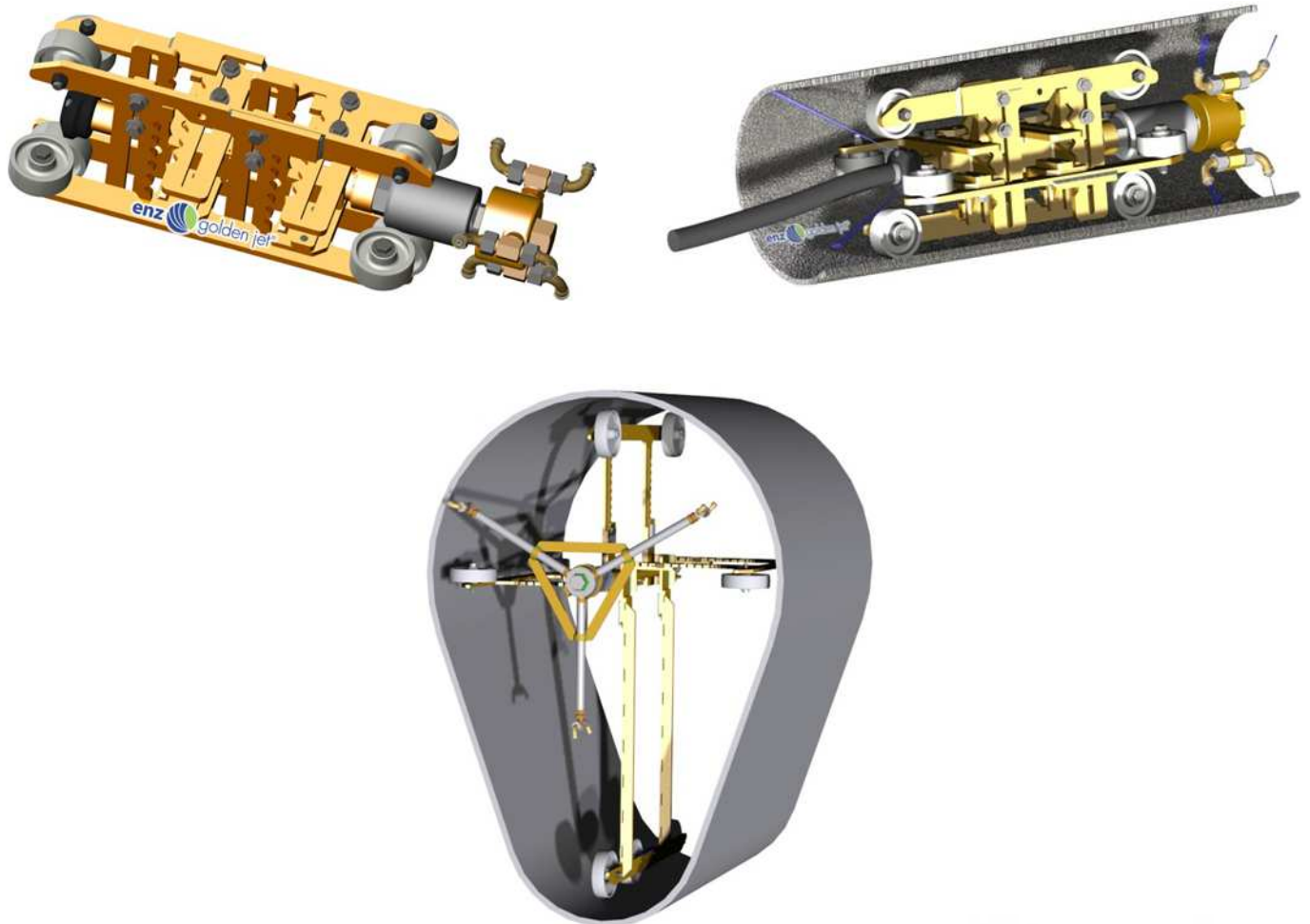


## UGELLI A ELICA

Ugelli utilizzati per la pulizia ed il risciacquo di tubazioni con grandi diametri ( 300 – 2000 mm) con ottimi risultati. I pattini sono facilmente regolabili e possono essere utilizzati anche per profili ovali. Concepiti per l'utilizzo tramite acqua riciclata, possono essere usati anche con acqua pulita.

Applicazioni :

→ Per la pulizia di condotte larghe



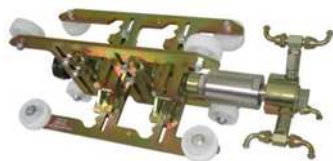


## UGELLI A ELICA

Codice	Attacco	Dimensione	Min. l/min 100 bar	nr fori spinta	nr fori rotazione	Diam. di lavoro mm	Peso Kg.	Press. max (bar)	Riciclo
<b>07.300A*</b>	1	∅ 285/585 x 720	200	3 x M10	3 x M10 3 x Fanjet M10	300 - 600	34,700	200	x
<b>07.300B*</b>	1 1/4	∅ 285/585 x 720	200	3 x M10	3 x M10 3 x Fanjet M10	300 - 600	34,700	200	x
<b>07.600A</b>	1	∅ 585/1185 x 1050	200	6 x M10	3 x M10 3 x Fanjet M10	600 - 1200	73,000	200	x
<b>07.600B</b>	1 1/4	∅ 585/1185 x 1050	200	6 x M10	3 x M10 3 x Fanjet M10	600 - 1200	73,000	200	x
<b>07.1400A</b>	1	∅ 1385/1985 x 1080	200	6 x M10	3 x M10 3 x Fanjet M10	1400 - 1200	136,000	200	x
<b>07.1400B</b>	1 1/4	∅ 1385/1985 x 1080	200	6 x M10	3 x M10 3 x Fanjet M10	1400 - 1200	136,000	200	x

\* solo su ordinazione

07.300



07.1400



07.600

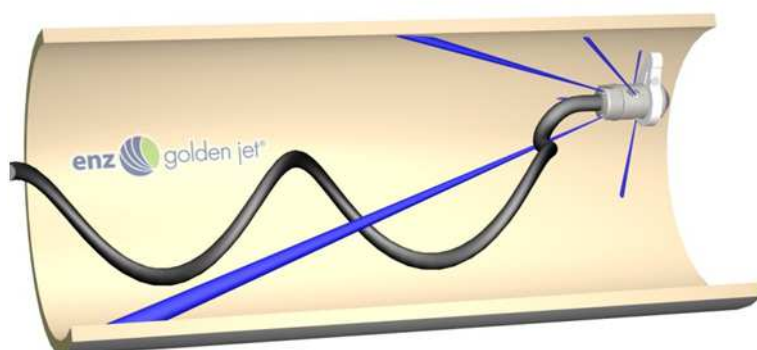


## UGELLI GLIDING

Gli ugelli della serie Gliding sono costruiti per pulire tubazioni da 40 a 400 mm. ed hanno la funzione di lavorare sulle pareti delle tubazioni. Il getto d'acqua impatta subito sulla parete pulendola in modo aggressivo e con risultati efficienti. Questi ugelli lavorano con volumi d'acqua limitati. Dai 10 lt. fino ad un massimo di 60 lt./min sono sufficienti per pulire tubazioni fino a 400 mm.

Applicazioni :

→ Per lavori speciali con volumi d'acqua limitati



## UGELLI GLIDING

Codice	Attacco	Dimensione	Min. l/min 100 bar	nr fori spinta	nr fori rotazione	Diam. di lavoro mm	Peso Kg.	Press. max (bar)	Riciclo
<b>04.012G</b>	1/8	Ø 12 x 31	10	-	3 x 0,85	40 - 100	0,020	350	-
<b>04.016AG</b>	1/8	Ø 16 x 41	10	-	3 x 0,80	60 - 200	0,045	350	-
<b>04.016BG</b>	1/4	Ø 16 x 41	10	-	3 x 0,80	60 - 200	0,045	350	-
<b>04.028AG</b>	1/4	Ø 28 x 56	15	-	3 x M4	80 - 400	0,220	350	-
<b>04.028BG</b>	3/8	Ø 28 x 61	15	-	3 x M4	80 - 400	0,220	350	-

## SURFACE CLEANER TURBO KILLER

### Surface Cleaner

L'ugello rotante per la pulizia di superfici ideale per la sua efficienza. Garantisce una capacità di pulizia maggiore rispetto agli ugelli tradizionali con getto diritto o a ventaglio.

### Turbo Killer

L'ugello speciale Turbo Killer viene ruotato dalla stessa acqua di lavaggio mediante una girante interna. L'asse di uscita del getto è inclinato rispetto all'asse centrale dell'ugello, producendo così il movimento circolare.

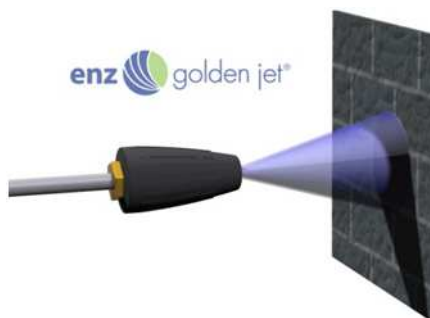
### Applicazioni :

- Surface cleaner : per rimuovere i depositi di cemento, pulizia di vetrine, scale, muri, cartelli stradali etc.
- Turbo Killer : per la pulizia di scale, muri, superfici artificiali, cartelli stradali etc.

### Surface Cleaner



### Turbo Killer





## SURFACE CLEANER TURBO KILLER

Codice	Attacco	Dimensione	Min. l/min	nr fori rotazione	Peso Kg.	Press. max (bar)	Riciclo
--------	---------	------------	------------	-------------------	----------	------------------	---------

### SURFACE CLEANER

<b>18.040</b>	3/8	Ø 50 x 100	100 bar : 10	2 x M6	0,720	350	-
<b>18.040HD</b>	3/8	Ø 50 x 100	1000 bar : 30	2 x M6	0,720	350	-

### TURBO KILLER

<b>18.020135</b>	1/4	Ø 62 x 100	100 bar : 11,2 150 bar : 13,7 200 bar : 15,8	-	0,770	350	-
------------------	-----	------------	--	---	-------	-----	---

<b>18.020150</b>	1/4	Ø 62 x 100	100 bar : 14,2 150 bar : 18,0 200 bar : 21,4	-	0,770	350	-
------------------	-----	------------	--	---	-------	-----	---

<b>18.020170</b>	1/4	Ø 62 x 100	100 bar : 17,9 150 bar : 23,4 200 bar : 27,5	-	0,770	350	-
------------------	-----	------------	--	---	-------	-----	---

<b>18.020190</b>	1/4	Ø 62 x 100	100 bar : 22,4 150 bar : 27,6 200 bar : 32,5	-	0,770	350	-
------------------	-----	------------	--	---	-------	-----	---

## UGELLI A CATENA

Ugelli universali e molto semplici nell'utilizzo e nella manutenzione. Un unico ugello copre una vasta gamma di diametri. Depositi di minerali e residui di cemento vengono rimossi modo efficiente.

Applicazioni :

- Come lavori preliminari prima di operazioni di risanamento
- Rimozione completa di radici
- Rimozione di depositi o incrostazioni
- Rimozione di residui di calcestruzzo prima di una videoispezione
- Equipaggiato con catene snodabili è adatto per la rimozione di alcuni inliner difettosi



## UGELLI A CATENA

Codice	Attacco	Dimensione	Min. l/min 100 bar	nr fori spinta	nr fori rotazione	Diam. di lavoro mm	Peso Kg.	Press. max (bar)	Riciclo
<b>10.028*</b>	1/4	∅ 40/28 x 81	20	3 x M4	3 x M4	40 - 100	0,320	350	-
<b>10.060ATR*</b>	3/8	∅ 40 x 112	30 (50 da ∅ 200)	4 x M6	1 x M6	60 - 200	0,947	350	-
<b>10.060BTR*</b>	1/2	∅ 40 x 112	30 (50 da ∅ 200)	4 x M6	1 x M6	60 - 200	0,947	350	-
<b>10.060CTR*</b>	3/4	∅ 40 x 134	30 (50 da ∅ 200)	4 x M6	1 x M6	60 - 200	1,050	250	-
<b>10.125TR*</b>	1	∅ 60 x 144	50	4 x M8	1 x M6 3 x M6 (da ∅ 200)	60 - 144	2,500	250	-

\* 10.028 1/4" include : valigetta con 2 tipi di catene e tappo

\* 10.060 3/8"-1/2"-3/4" include : valigetta, testa aggressiva, catene e pattini per ∅ 100-150 (opt. 60-75-125-200)

\* 10.125 1" include : valigetta con tappo, testa aggressiva, catene e pattini per ∅ 150-200-250 (opt. 100-225-300)

Codice	Attacco	Dimensione	Min. l/min 100 bar	nr fori spinta	nr fori rotazione	Diam. di lavoro mm	Peso Kg.	Press. max (bar)	Riciclo
<b>10.060A</b>	1/2	∅ 60 x 134	60	3 x M6	3 x M6	80 - 150	1,400	250	-
<b>10.060B</b>	3/4	∅ 60 x 134	60	3 x M6	3 x M6	80 - 150	1,400	250	-

## UGELLI A CATENA PER ACQUA RICICLATA

Codice	Attacco	Dimensione	Min. l/min 100 bar	nr fori spinta	nr fori rotazione	Diam. di lavoro mm	Peso Kg.	Press. max (bar)	Riciclo
<b>10.150R</b>	1	Ø 135/235 x 500	100	3 x M10	3 x M8	150 - 250	13,100	200	x
<b>10.150TR</b>	1	Ø 135/235 x 380	100	4 x M8	3 x M6	150 - 250	12,900	250	x
<b>10.200R</b>	1	Ø 185/385 x 380	200	3 x M10	3 x M10	200 - 400	35,000	200	x
<b>10.400R</b>	1	Ø 385/785 x 625	300	3 x M10	3 x M10	400 - 800	47,000	200	x
<b>10.800R*</b>	1 1/4	Ø 800 x 1540	400	3 x M10	6 x M10	800 - 1200	185,000	200	x

\* solo su ordinazione





## UGELLI A FRESA

Questo tipo di frese rotanti lavorano senza percussione e sono costruite con piastre speciali ed utensili in diamante capaci di rimuovere molti tipi di depositi. Il loro campo di applicazione è molteplice. Depositi di minerali, calcestruzzo, cemento, radici e legno possono essere fresati.

Applicazioni :

- Calcestruzzi e cemento
- Depositi di minerali
- Radici e legno



## UGELLI A FRESA

Codice	Attacco	Dimensione	Min. l/min 100 bar	nr fori spinta	nr fori rotazione	Diam. di lavoro mm	Peso Kg.	Press. max (bar)	Riciclo
<b>13.040TR</b>	1/2	Ø 40 x 108	60	3 x M6	1 x M6 fino a 200 lt. 3 x M6 da 200 lt.	42 - 60	0,750	250	x
<b>13.060TR</b>	1	Ø 60 x 130	80	4 x M8	1 x M6 fino a 200 lt. 3 x M6 da 200 lt.	62 - 80	1,900	250	x

## UGELLI A FRESA CON PERCUSSIONE

Questi strumenti rappresentano un'innovazione radicale per l'asportazione di depositi nelle tubazioni. Gli ugelli a fresa con percussione sono progettati per rimuovere i depositi più resistenti come calcestruzzo, cemento e depositi di minerali. Sono dotati di denti in acciaio e/o diamantati e lavorano con un sistema a percussione che produce 600-3000 impulsi al minuto con una forza d'impatto fino a 12 tonnellate.

Caratteristiche

- Prestazioni migliori rispetto alle altre frese
- Una maggiore durata dei denti
- Semplicità di utilizzo
- Costi di manutenzione bassi
- Tutte le frese possono essere utilizzate senza percussione

Applicazioni :

- Calcestruzzi e cemento
- Depositi di minerali
- Ø 100 – 600 mm



## UGELLI A FRESA CON PERCUSSIONE

Codice	Attacco	Dimensione	Min. l/min 100 bar	nr fori spinta	nr fori rotazione	Diam. di lavoro mm	Peso Kg.	Press. max (bar)	Riciclo
<b>14.100</b>	1	Ø 89 x 345	100	3 x M10	3 x M10	100	12,000	150	-
<b>14.120</b>	1	Ø 109 x 345	100	3 x M10	3 x M10	120	13,700	150	-
<b>14.150</b>	1	Ø 138 x 390	100	3 x M10	3 x M10	150	21,400	150	-

Le frese a percussione a partire dal diam. 200 devono essere usate con il giunto girevole (24.125S) non incluso

<b>14.200</b>	1 - 1 1/4	Ø 175 x 580*	200	3 x M10	3 x M10	200	31,400	150	-
<b>14.225</b>	1 - 1 1/4	Ø 200 x 580*	200	3 x M10	3 x M10	225	33,400	150	-
<b>14.250</b>	1 - 1 1/4	Ø 225 x 580*	200	3 x M10	3 x M10	250	34,700	150	-
<b>14.300</b>	1 - 1 1/4	Ø 275 x 710*	300	3 x M10	3 x M10	300	80,000	150	-
<b>14.350</b>	1 - 1 1/4	Ø 325 x 710*	300	3 x M10	3 x M10	350	82,000	150	-
<b>14.400</b>	1 - 1 1/4	Ø 375 x 710*	300	3 x M10	3 x M10	400	89,000	150	-
<b>14.450</b>	1 - 1 1/4	Ø 425 x 710*	400	3 x M10	3 x M10	450	107,000	150	-
<b>14.500</b>	1 - 1 1/4	Ø 475 x 710*	450	3 x M10	3 x M10	500	111,000	150	-
<b>14.600</b>	1 - 1 1/4	Ø 575 x 710*	500	3 x M10	3 x M10	600	120,000	150	-

\* Le dimensioni comprendono il giunto girevole



## GAMMA TELECAMERE RIDGID PER ISPEZIONI DN 20-300 mm

	NanoReel	Microdrain	Microreel	RM200	Compact	Miniseesnake	Seesnake
<b>TELECAMERE</b>							
<b>DN lavoro (mm)</b>	20-75	30-100	40-125	40-200	50-150	50-300	50-300
<b>Curve a 90° da DN</b>	32	40	50	50	63	75	75
<b>Caratteristiche telecamera</b>							
<b>Dimensioni testa (mm)</b>	15,5	22	25	25	30	30	35
<b>Autolivellante</b>	no	no	no	sì	no	sì	sì
<b>Trasmettitore (512 Hz)</b>	sì	sì	sì	sì	sì	sì	sì
<b>Led luminosi</b>	3	3	3	6	6	6	6
<b>Caratteristiche cavo di spinta</b>							
<b>Spessore (mm)</b>	6,3	8,4	6,8	6,6	6,6	8	11
<b>Lunghezza (mm)</b>	25	20	30	60	30	30/60	60/99
<b>Altre caratteristiche</b>							
<b>Compatibilità con CA300</b>	sì	sì	sì	no	no	no	no
<b>Contametri</b>	no	no	sì	sì	sì	sì	sì

## GAMMA TELECAMERE RIDGID PER ISPEZIONI DN 20-300 mm

	Micro CA300	Minipak	CS6	CS10
--	-------------	---------	-----	------

### MONITOR



<b>Display</b>	LCD 3.5"	LCD 5.7"	LCD 5.7"	LCD 12.1"
<b>Batterie</b>	3.7 Li-Ion	230v/batteria 18 Li-Ion	230v/batteria 180 Li-Ion	230v/batteria 18 Li-Ion
<b>Traccia della linea integrata</b>	no	sì	sì	sì
<b>Supporto registrazione</b>	Scheda SD	no	Chiavetta USB	Chiavetta USB
<b>Risoluzione</b>	320 x 240	320 x 240	640 x 480	640 x 480
<b>Formato video</b>	AVI 20 FPS – 720x480	no	720x480 H.264 NTSC	AVI 20 FPS – 720x480
<b>Formato foto</b>	JPG – 720x480	no	720x480 JPG NTSC	JPG – 720x480
<b>Peso senza batterie (Kg)</b>	0,76	1,8	1,6	5,9

## GAMMA TELECAMERE RITEC / RICO PER ISPEZIONI DN 25-250 mm

	RI 2325 SLC	Riflexio	Riflexio S	Tiny Jubilee
--	-------------	----------	------------	--------------

### TELECAMERE



**DN lavoro (mm)**

30-100

80-200

80-200

40-200

**Curve a 90° da DN**

40

100

100

70

#### Caratteristiche telecamera

**Dimensioni testa (mm)**

23

40

56

30

**Autolivellante**

no

opt.

rotante

sì

**Trasmittitore**

sì 33/512 KHz

sì 33 KHz

sì 33 KHz

sì 33 KHz

**Contametri**

sì

sì

sì

sì

**Led luminosi**

6

10

sì

10

#### Caratteristiche cavo di spinta

**Spessore (mm)**

4,5

9,8

10,3

6,6

**Lunghezza (mm)**

10

50

50

60

#### Altre caratteristiche

**Monitor**

TFT 5,6"

TFT 5,6" / opt. 8"

TFT 5,6" / opt. 8"

TFT LCD 6,4"

**Registrazione**

Scheda SD

Scheda SD

Scheda SD

USB

**Generatore testi**

sì

sì

sì

sì

**Formato foto**

JPG – 720x480

JPG – 720x480

JPG – 720x480

JPG

**Formato video**

MPEG-4 800x600

MPEG-4 800x600

MPEG-4 800x600

MPEG-2 720x576



## TECNOLOGIE PER L'AMBIENTE

Via Manzoni, 12 – 22070 Montano Lucino (CO)

Tel. 031.470387 – 473180 Fax 031.473341

[info@mire-ecologia.it](mailto:info@mire-ecologia.it)

[www.mire-ecologia.it](http://www.mire-ecologia.it)